

SUSTAINABLE AND CIRCULAR

Oceňování, opravy a prodej použitých přepravních obalů





Úvod

Přepavní obaly – jako jsou palety, nástavce nebo ocelové přepravky – hrají klíčovou roli v efektivním fungování dodavatelských řetězců. Zejména palety, které tvoří základ moderní logistiky, jsou nepostradatelné při přepravě, skladování a manipulaci se zbožím napříč různými odvětvími hospodářství.

Evropský trh s paletami (zejména s europaletami) vykazuje jasné rozdělení: přibližně 60 % obratu tvoří nové palety, zatímco 40 % připadá na palety použité. Tento poměr je výsledkem celé řady faktorů – od požadavků na kvalitu a bezpečnost až po přísné oborové standardy. Standardizace a přísné předpisy, především ty spojené se systémem certifikace europalet, vedou mnoho firem k tomu, že dávají přednost nákupu nových, certifikovaných palet jako bezpečnější a předvídatelnější variantě.

„Žádné odchylky v kvalitě dřeva, ve stupni vysušení, v počtu hřebíků ani v pevnosti sloupků“ – hlásá certifikační systém europalet a dává tím jasně najevo, jak vysoké nároky jsou na tyto výrobky kladeny.



Udržitelnost versus osvědčené postupy na trhu

Z pohledu udržitelného rozvoje by se mohlo zdát, že nejrozmumnější cestou je co nejdříve využívání opakovaně použitelných palet. Praxe ale ukazuje, že firmy často volí nákup nových. Důvodem jsou určité bariéry: logistika vracení a repasování použitých obalů vyžaduje propracovaný systém řízení, jehož zavedení bývá časově i organizačně náročné. Dalším faktorem jsou hygienické požadavky – zejména v potravinářství a farmaceutickém průmyslu, kde přísné standardy v oblasti čistoty často přímo vylučují opakované použití palet.

Přesto stále více společností motivuje rostoucí ekologické povědomí i snaha o optimalizaci provozních nákladů ke zkoušení principů oběhové logistiky – tedy zpětného odběru, oprav a dalšího prodeje použitých přepravních obalů.

Aby však bylo možné efektivně zavést systém opakovaného využívání obalů, je nezbytné důkladně porozumět trhu s použitými přepravními obaly, objektivně posoudit jejich kvalitu a zajistit dobře fungující systém oprav a prodeje. Právě takovou analýzou a realizací těchto procesů se už řadu let zabývá skupina Rotom. V této publikaci se podíváme blíže na to, jak správně přistupovat k oceňování, opravám a dalšímu prodeji přepravních obalů, aby mohly efektivně sloužit dalším podnikům.



Druhý život obalů – ekonomické, ekologické a logistické přínosy

Prodejem použitých palet děláte první krok směrem k uzavřenému systému oběhu obalů. Není to sice dokonalý model, v němž by si firmy své palety samy pořizovaly, používaly a vracely do vlastního dodavatelského řetězce, ale umožňujete, aby z nich mohly profitovat jiné podniky. Zkrátka jim dáváte druhý život.

Pokud si jako partnera zvolíte naši společnost, můžete mít jistotu, že díky pečlivému třídění a odborným opravám vrátíme tyto palety zpět do oběhu – a tím maximálně využijeme jejich potenciál.

➔ Ekonomické přínosy

Opětovné využívání dřevěných palet přináší firmám výrazné úspory. Z ekonomického hlediska umožňuje prodej použitých nebo nadbytečných palet získat zpět část investovaných prostředků a zároveň uvolnit cenné skladové prostory. Finanční prostředky získané z prodeje lze dále využít k pořízení nových řešení – například jiných přepravních obalů – čímž se snižují investiční náklady.

Plánování sovoů a zavádění vratných systémů navíc pomáhá snižovat provozní náklady a zefektivňuje tok materiálu v dodavatelských řetězcích. Zavedení systému vracení a oprav zároveň prodlužuje životní cyklus palet a umožňuje tak efektivnější nakládání se zdroji.

➔ Environmentální přínosy

Opětovné využívání a recyklace přepravních obalů představují důležitý prvek ochrany životního prostředí. Díky opravám, renovaci a dalšímu prodeji palet se snižuje spotřeba dřeva, a tím i potřeba kácení lesů. Na skládky se zároveň dostává méně odpadu, což vede ke snížení emisí CO₂ spojených s jeho likvidací.

Společnosti, které zavádějí strategii nulového odpadu – tedy systém, v němž jsou palety opravovány, znovu používány nebo zpracovávány na nové výrobky – získávají výhodu v očích zákazníků, kteří stále více oceňují ekologicky odpovědný přístup svých obchodních partnerů.

➔ Logistické přínosy

Vratné systémy umožňují efektivní řízení toku obalů v dodavatelských řetězcích. Spousta firem dnes používá opakovaně využitelné přepravní obaly, které se po doručení zboží vrací dodavatelům, případně se opravují a prodávají dalším subjektům. Tím se snižuje poptávka po nových paletách, uvolňuje se místo ve skladech a celý proces se stává udržitelnějším a hospodárnějším.





Ocenění použitých obalů – první krok k jejich návratu do oběhu

Analýza kvality obalů

Ve společnosti Rotom zajišťujeme pečlivé posouzení kvality a množství obalů, abychom za předané přepravní obaly mohli nabídnout adekvátní cenu. Nejprve vždy kontrolujeme technický stav obalů určených k odkoupení. Po jejich roztřídění vypracujeme podrobný protokol, který definuje počet přijatých palet, jejich rozměry a technický stav. Na základě této analýzy následně předkládáme nabídku na odkup. Celý proces je nastaven tak, aby zaručoval naprostou transparentnost pro obě strany.

Výkup poškozených palet

Vykupujeme také poškozené palety, které často tvoří největší část ze všech odebraných kusů. Většinu z nich lze opravit a znovu uvést do oběhu, ale část – kvůli rozsáhlému poškození – je nutné zařadit mezi odpad. Díky udržitelnému přístupu však i z tohoto odpadu využíváme funkční součásti pro opravy dalších palet.

Prodej starých a nákup nových obalů

Pokud vznikne potřeba přejít na jiný typ přepravních obalů, než jaké byly dosud používány, nabízíme možnost výkupu starých a dodání nových či alternativních obalů.

Jako výrobce i odběratel přepravních obalů zajišťujeme harmonogram svozů přesně přizpůsobený potřebám dané firmy.

Tím garantujeme plynulou výměnu obalů bez negativního dopadu na provozní procesy našich klientů. Zaručujeme kompletní synchronizaci, výhodné cenové podmínky a bezproblémový přechod na nové přepravní obaly. Umožňujeme také spojit výkup starých obalů s nákupem nových výrobků – například palet, nástavců či přepravních vozíků – a to za zvýhodněné ceny.

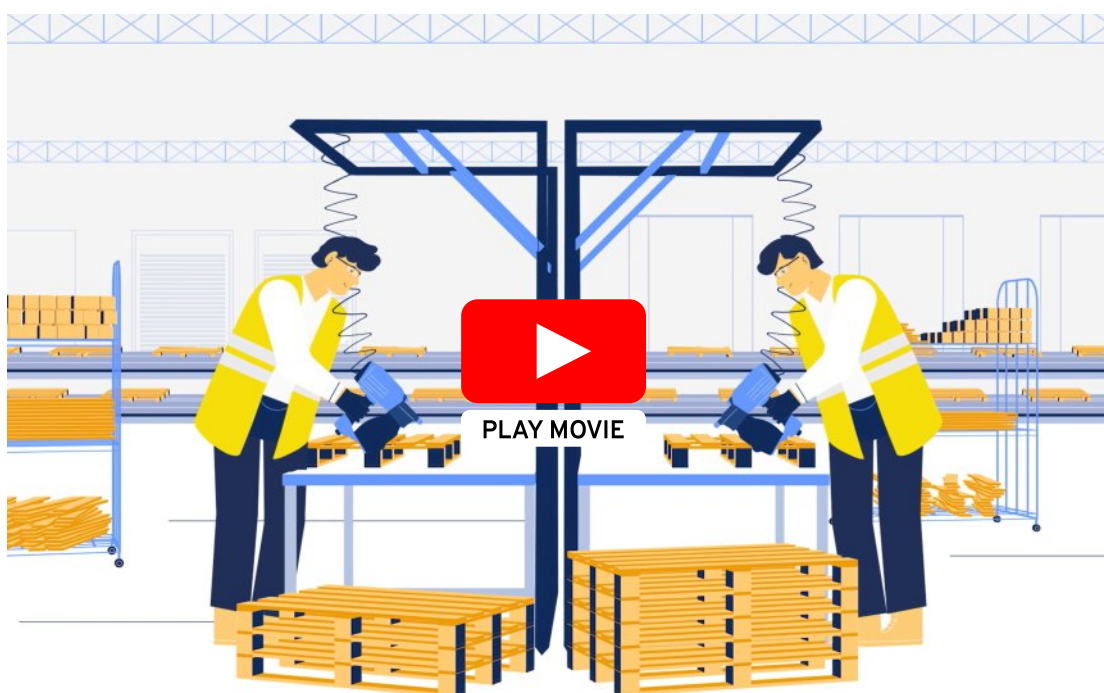




Opravy obalů

V době rostoucích cen materiálů a stále přísnějších ekologických regulací hledají firmy čím dál častěji udržitelná řešení v oblasti logistiky a skladování. V roce 2025 stouply ceny řeziva v Evropě o více než 24,17 % (na základě kontraktů na řezivo) a dosáhly úrovně 276 USD za 1 m³. Hlavními důvody tohoto růstu jsou omezená nabídka, vývozní embarga a vysoká poptávka ve stavebnictví.

Jedním z neúčinnějších – a přitom často podceňovaných – způsobů, jak snížit náklady a omezit dopady na životní prostředí, je pravidelná oprava přepravních obalů. Tímto způsobem lze prodloužit životnost produktu, šetřit dřevo i energii, která by jinak byla spotřebována na výrobu a dopravu nových palet.



Jak vypadá udržitelná oprava palet

Oprava palet spočívá především ve výměně poškozených částí a v upevnění volných desek nebo špalíků zatlučením dalších hřebíků. Na první pohled se tento proces může zdát jednoduchý, ale jeho efektivita závisí na použití poloautomatických linek pro opravy palet a na zkušenosti pracovníků, kteří opravy provádějí. Díky tomu probíhá oprava rychle, přesně a hospodárně, což má přímý vliv na konkurenční cenu použitých palet.

Naše udržitelná strategie zahrnuje také využívání dílů z palet, které už nelze opravit. Tyto komponenty získáváme z palet, jejichž obnova by byla technicky nemožná nebo ekonomicky neefektivní. Tímto způsobem omezuje spotřebu dřeva potřebného k výrobě nových součástí a zároveň výrazně snižujeme množství paletového odpadu.

Významnou část opravovaných přepravních obalů tvoří europalety. Disponujeme licencí EPAL, která nás opravuje k jejich opravám v souladu se standardy EPAL.



Ekonomické aspekty

Vzhledem k tomu, že pořizovací cena palet je velmi vysoká, představuje jejich efektivní oprava způsob, jak se vyhnout nebo alespoň odložit náklady na nové nákupy. Díky pravidelné údržbě dřevěných palet či kontejnerových vozíků zajišťujeme, aby sloužily déle – a zároveň dbáme na bezpečnost pracovníků, kteří s nimi manipulují.

Opravy obalů mají přímý finanční přínos:

- Omezují potřebu nákupu nových přepravních obalů, čímž výrazně snižují provozní náklady
- Umožňují odložit investice a soustředit se na jiné obchodní priority
- Optimalizují životní cyklus obalů díky pravidelné údržbě a kontrole jejich stavu

Vysoké pořizovací náklady nových obalů činí opravy obzvlášť atraktivní alternativou pro společnosti, které uplatňují udržitelný a odpovědný přístup k podnikání.

Bezpečnostní aspekty

Běžně používané přepravní obaly, jako jsou dřevěné palety, jsou v rámci přepravy intenzivně využívány a postupem času dochází k jejich poškození. Taková poškození nejsou zanedbatelná – mohou totiž představovat riziko pro pracovníky, kteří s paletami manipulují, a zároveň způsobit poškození zboží, strojů či zařízení. Péčí o kvalitu palet navíc snižujeme riziko znečištění skladů odpadem, jako jsou třísky, úlomky dřeva či piliny, které mohou ohrožovat bezpečnost na pracovišti.

Udržitelná recyklace

Co se stane s poškozenými obaly, které už nelze dále používat?

Vzhledem k rostoucím legislativním nárokům a složitým předpisům pro nakládání s obalovým odpadem se mnoho firem potýká s problémy při jejich efektivní recyklaci. Společnost Rotom nabízí komplexní a udržitelné řešení pro správu vyřazených přepravních obalů – pomáhá zákazníkům zodpovědně nakládat s odpady a zároveň minimalizovat provozní náklady.

Poškozené obaly, jejichž oprava by nebyla ekonomicky výhodná, jsou zcela demontovány a získané suroviny směřují k materiálové recyklaci. Tím je možné znovu získat hodnotné materiály, snížit náklady na likvidaci a reálně podpořit oběhové hospodářství. Rotom poskytuje zákazníkům dokumentaci potvrzující provedenou recyklaci, což jim umožňuje snížit poplatky za výrobky a zároveň splnit zákonné povinnosti evidence odpadů.

V rámci udržitelných postupů nabízí společnost Rotom navíc:

- Výkup použitých obalů, který snižuje náklady spojené s jejich likvidací
- Bezproblémovou výměnu za nové nebo repasované přepravní obaly, čímž je zachována plynulost logistických procesů
- Recyklaci s kompletní dokumentací, která zákazníkům pomáhá snížit poplatky za uvedení výrobku na trh
- Dodávku nových obalů v rámci výkupu starších, což zajišťuje nepřerušovaný tok materiálových zdrojů
- Řízení a kontrolu oběhu obalů v souladu se zásadami udržitelného rozvoje

Díky těmto řešením firmy nejen šetří čas a peníze, ale zároveň aktivně přispívají k ochraně životního prostředí a naplňují principy odpovědné recyklační politiky v logistice.



Prodej a pronájem použitých obalů

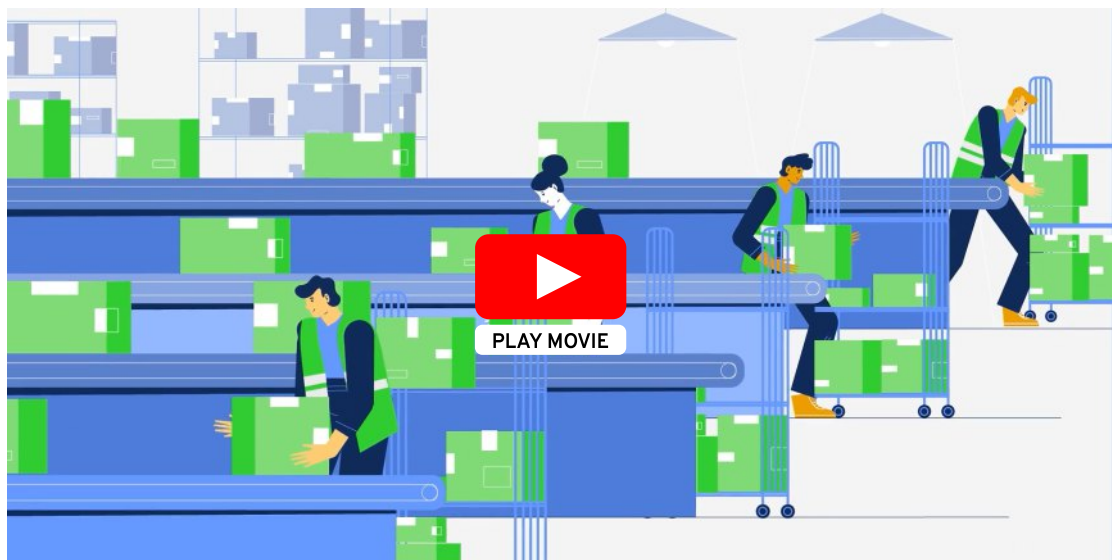
Prodej použitých palet je praktické a ekonomicky výhodné řešení, které přináší finanční i organizační přínosy. Dokonce i poškozené palety mají svou tržní hodnotu, což umožňuje získat zpět část nákladů a zároveň uvolnit cenný skladový prostor.

Kromě toho prodej palet dokonale zapadá do odpovědných aktivit – umožňuje jejich recyklaci nebo opravu, a tím snižuje množství odpadu.

Pronájem – sdílení stávajících obalů

Když firmy potřebují větší množství palet jen na omezenou dobu – například v období výrobních špiček nebo zvýšeného objemu zakázek – představuje pronájem obalů ideální řešení. Odpadá nutnost investovat do nákupu nových, často drahých palet či dalších obalů, což přináší okamžité finanční úspory.

Pronájem navíc umožňuje využívat již existující zásobu přepravních obalů bez potřeby jejich skladování, údržby či správy, takže se daný podnik může plně soustředit na své hlavní provozní procesy. Současně tím dochází ke snížení ekologické stopy, protože se omezuje výroba nových obalů a lépe se využívají dostupné zdroje.





Případová studie #1 Maloobchod

Zákazníkem je síť supermarketů a nonstop prodejen působící v Belgii, která nabízí jak tradiční formát obchodů, tak i pohodlné online nakupování s možností osobního vyzvednutí (pick-up) nebo doručení domů. Značka dodává zákazníkům více než 20 000 kvalitních produktů, včetně osmi vlastních produktových řad, a spojuje konkurenceschopné ceny s udržitelným přístupem k podnikání.

Jako maloobchodní řetězec spolupracuje se společností Rotom, které každý měsíc předává k odkupu přibližně 20 000 palet – mezi nimi europalety, různé typy dřevěných palet o rozměrech 120×80 / 120×100 cm i vybrané plastové palety.

Výzva

Velký objem palet různých typů vyžadoval systematický a opakovatelný proces svozu, který by neomezoval běžný provoz zákazníka. Zásadní bylo také zajistit transparentní vyúčtování a rychlé uvolňování skladových prostor, aby nedocházelo k přetížení logistických toků a zpožděním v každodenním provozu.

Řešení

Společnost Rotom uzavřela s klientem smlouvu o pravidelném svozu palet v modelu založeném na stálém přistavení návěsu přímo v areálu firmy. Zákazník návěs naplňuje vlastním tempem, po čemž jej Rotom vymění za prázdný – a to buď podle předem stanoveného harmonogramu, nebo formou dopravy na vyžádání. Díky tomuto řešení probíhá svoz plynule, zatímco provozní prostory zákazníka zůstávají volné a nepřeplněné paletami.

Odebrané palety převážíme do závodu Rotom, kde jsou tříděny podle typu a kvality. Na základě počtu a druhu předaných palet poté zákazníkovi vyplácíme odpovídající kompenzaci.



Výsledky

Zavedení modelu se stálým přistavením návěsu umožnilo:

- Udržet stabilní objem přibližně 20 000 palet měsíčně,
- Zajistit rychlé a plynulé svozy bez přetížení skladových prostor zákazníka,
- Efektivně třídít a dále zpracovávat různé typy palet,
- Zajistit transparentní vyúčtování založené na skutečných výsledcích třídění

Tento model přinesl zákazníkovi komfortní a stabilní systém předávání palet, zatímco společnosti Rotom zajistil pravidelný a předvídatelný tok materiálu pro jeho další využití.



Případová studie #2 Online maloobchod

Zákazník působí v zásilkovém a online maloobchodním sektoru v Nizozemsku a v rámci dlouhodobé spolupráce se společností Rotom každoročně předává k odkupu přibližně 360 000 palet.

Jde především o palety 1200 × 800 mm a 1200 × 1000 mm, menší část (méně než 5 %) tvoří palety 1200 × 1200 mm, palety CP, palety vyžadující opravu podle standardů EPAL a menší množství poškozených palet. Rotom zajišťuje kompletní logistickou obsluhu ve dvou provozních lokalitách zákazníka.

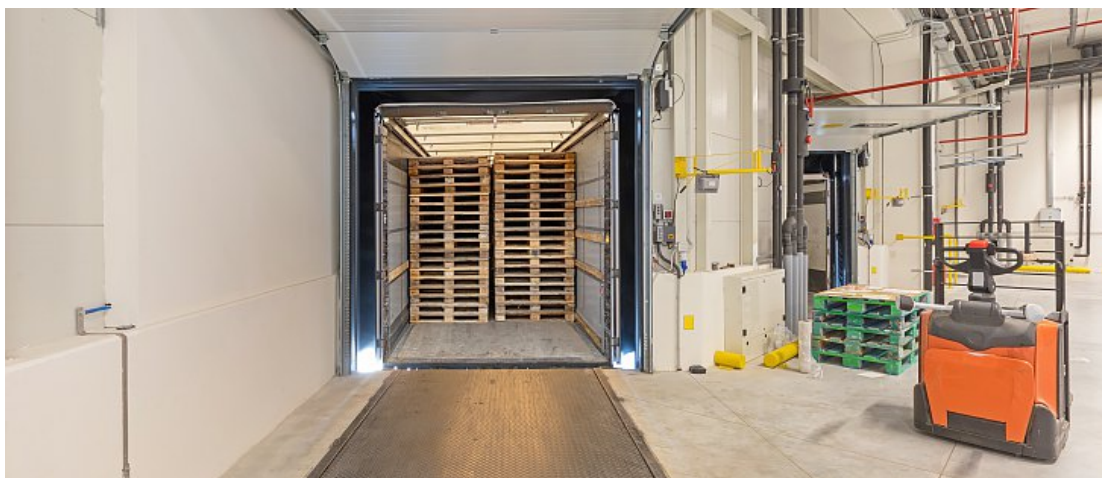
Výzva

Bylo nutné zajistit každodenní, plynulý svoz velkého objemu palet z obou lokalit a současně zachovat vysokou flexibilitu během sezónních špiček, jako je například Black Friday. Zákazník zároveň požadoval jednoduchý a předvídatelný systém vyúčtování a stálou provozní připravenost bez zablokování ramp a manipulačního prostoru.

Řešení

Společnost Rotom zorganizovala každodenní nakládky palet přímo u zákazníka a v každé lokalitě přistavila dva návěsy. Provozní týmy zákazníka jsou v přímém kontaktu s naší zákaznickou podporou – jakmile dojde ke zvýšení objemu, okamžitě vysíláme další návěsy, aby bylo možné palety ihned nakládat bez prodlev.

Model vyúčtování je pevný a transparentní – stanovena je jednotná cena za paletu, bez nutnosti následného vyúčtování po třídění.



Výsledky

Podařilo se nám vybudovat dlouhodobé a stabilní partnerství, v němž každodenní dostupnost návěsů a rychlá reakce na výkyvy objemu zaručují plynulý odvoz palet bez zpoždění či přetížení provozu. Díky pevně stanovené ceně za paletu má zákazník jistotu předvídatelných nákladů, zatímco my získáváme jasně definované provozní rámce.

S rostoucím rozsahem spolupráce na obou stranách zůstává klíčové společné plánování a úzká komunikace, zejména v období zvýšené poptávky, abychom mohli včas reagovat a udržet plynulost celého procesu.



Případová studie #3 Optimalizace oběhu palet v recyklačním odvětví

Zákazník působí v sektoru nakládání s odpady a recyklace a provozuje řadu lokalit po celém Polsku. Spolupracuje s významnými značkami z nábytkářského a automobilového průmyslu a také s e-shopy.

Společnost se vyznačuje vysokou provozní kapacitou, velkým objemem toku materiálů a potřebou efektivního řízení oběhu dřevěných přepravních obalů.

Výzva

Zákazník potřeboval partnera, který by zajistil pravidelný svoz palet z různých lokalit po celém Polsku, umožnil znovuzískání hodnoty z jednorázových palet i europalet a zároveň garantoval transparentní vyúčtování. Vzhledem k velkému rozsahu provozu bylo rovněž klíčové zajistit podporu při třídění materiálu – jak přímo v závodě zákazníka, tak i v logistickém centru.

Řešení

Na základě těchto požadavků byl zaveden flexibilní model spolupráce, který kombinuje pružnou logistiku, každodenní třídění a transparentní systém vyúčtování. Svozy se realizují buď vlastní dopravou, nebo formou výměny návěsů po jejich naplnění. Materiál je tříděn buď přímo na místě, nebo v našem závodě, a výsledky jsou okamžitě sdíleny se zákazníkem.

Každá dodávka je zakončena protokolem s uvedením typu, počtu a technického stavu palet, který tvoří podklad pro nabídku odkupu.

Výsledky

Zavedený model spolupráce přinesl zákazníkovi řadu měřitelných přínosů:

- Pravidelný svoz palet v měsíčním cyklu, v rozsahu 7 000 až 12 000 kusů ročně, zajistil stabilitu provozu a předvídatelnost logistických procesů
- Díky třídění materiálu přímo na místě a znovuzískání použitelných dílů se podařilo výrazně snížit množství dřevního odpadu a zároveň zvýšit hodnotu získaných obalů
- Rozsah operací potvrzuje efektivitu použitého řešení – v roce 2024 bylo realizováno 127 přeprav, a do konce července 2025 už 111, což dokládá efektivní řízení toku materiálu

Celý projekt zapadá do strategie udržitelného rozvoje zákazníka a podporuje jeho úsilí o zodpovědné nakládání se zdroji.



Shrnutí

Služby ocenění, oprav a prodeje použitých přepravních obalů, které byly představeny v tomto dokumentu, umožňují firmám skutečně optimalizovat náklady, zvýšit provozní efektivitu a zároveň naplňovat cíle udržitelného rozvoje.

Přínosy plynoucí z prodeje použitých palet nespočívají pouze ve finanční kompenzaci. Znamenají také nižší environmentální poplatky, reálné snížení emisí CO₂ a získání volného prostoru ve skladu, který může být využit účelněji než k hromadění nevyužívaných palet.

Spoluprací se společností Rotom získáváte jistotu, že předané palety budou odborně roztříděny, opraveny a znovu uvedeny do oběhu prostřednictvím dalších firem. Obdržíte podrobný protokol s informacemi o přesném počtu a stavu odebraných palet. Proces oprav probíhá udržitelným způsobem – s využitím komponent z palet, které již nelze opravit.

Díky tomuto komplexnímu přístupu k řízení toku přepravních obalů je možné nejen prodloužit jejich životní cyklus, ale také získat zpět hodnotu ze zdrojů, které by v tradičním modelu byly považovány za odpad.



Nenechte si ujít další vydání naší Bílé knihy:



Opětovné použití obalů je udržitelné řešení

[STÁHNĚTE SI PUBLIKACI](#)



Vratné obaly místo jednorázových

[STÁHNĚTE SI PUBLIKACI](#)



Pronájem neboli sdílení logistických prostředků

[STÁHNĚTE SI PUBLIKACI](#)



Recyklace a opětovné použití materiálů

[STÁHNĚTE SI PUBLIKACI](#)



Delší životnost obalů znamená udržitelný rozvoj

[STÁHNĚTE SI PUBLIKACI](#)

Rotom
 facilitates your logistics

Rotom Czech spol. s r.o.
 Střítež
 Kaplice-nádraží 97
 382 42 Střítež

Phone +420 380 321 045
 Email: info@rotom.cz

[KONTAKTUJTE NÁS](#)